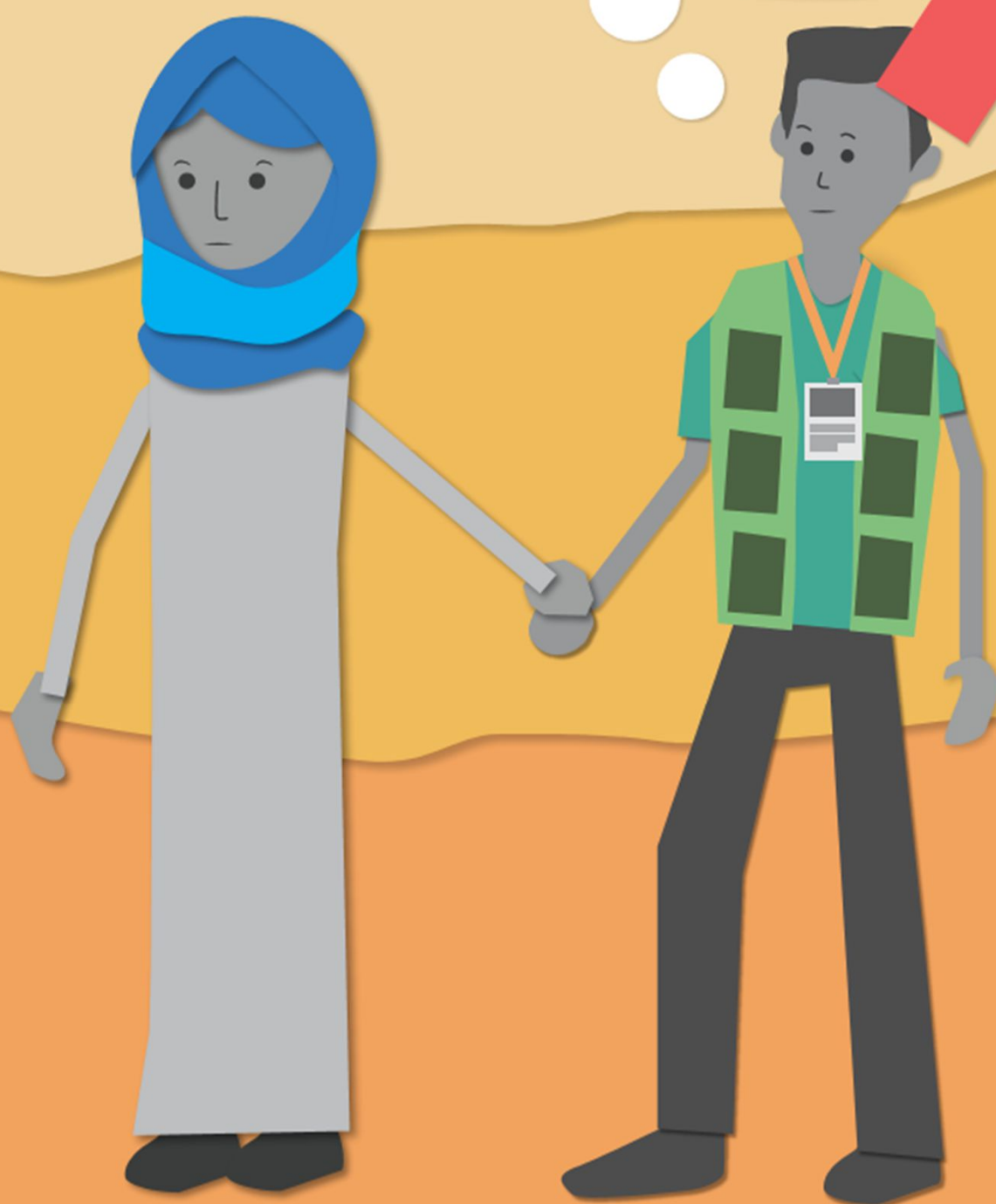


يحظر على عاملي (ات) الإغاثة والعون إقامة علاقات
جنسية مع أفراد من المجتمع المحلي الذي يتواجدون
(يتواجدن) أو يعملون (يعملن) فيه



يحظر على عاملي (ات) الإغاثة والعون إقامة علاقات
جنسية مع أفراد من المجتمع المحلي الذي يتواجدون
(يتواجدن) أو يعملون (يعملن) فيه



يحظر على عاملي (ات) الإغاثة والعون إقامة علاقات
جنسية مع أفراد من المجتمع المحلي الذي يتواجدون
(يتواجدن) أو يعملون (يعملن) فيه



يحظر على عاملي (ات) الإغاثة والعون إقامة علاقات
جنسية مع أفراد من المجتمع المحلي الذي يتواجدون
(يتواجدن) أو يعملون (يعملن) فيه

