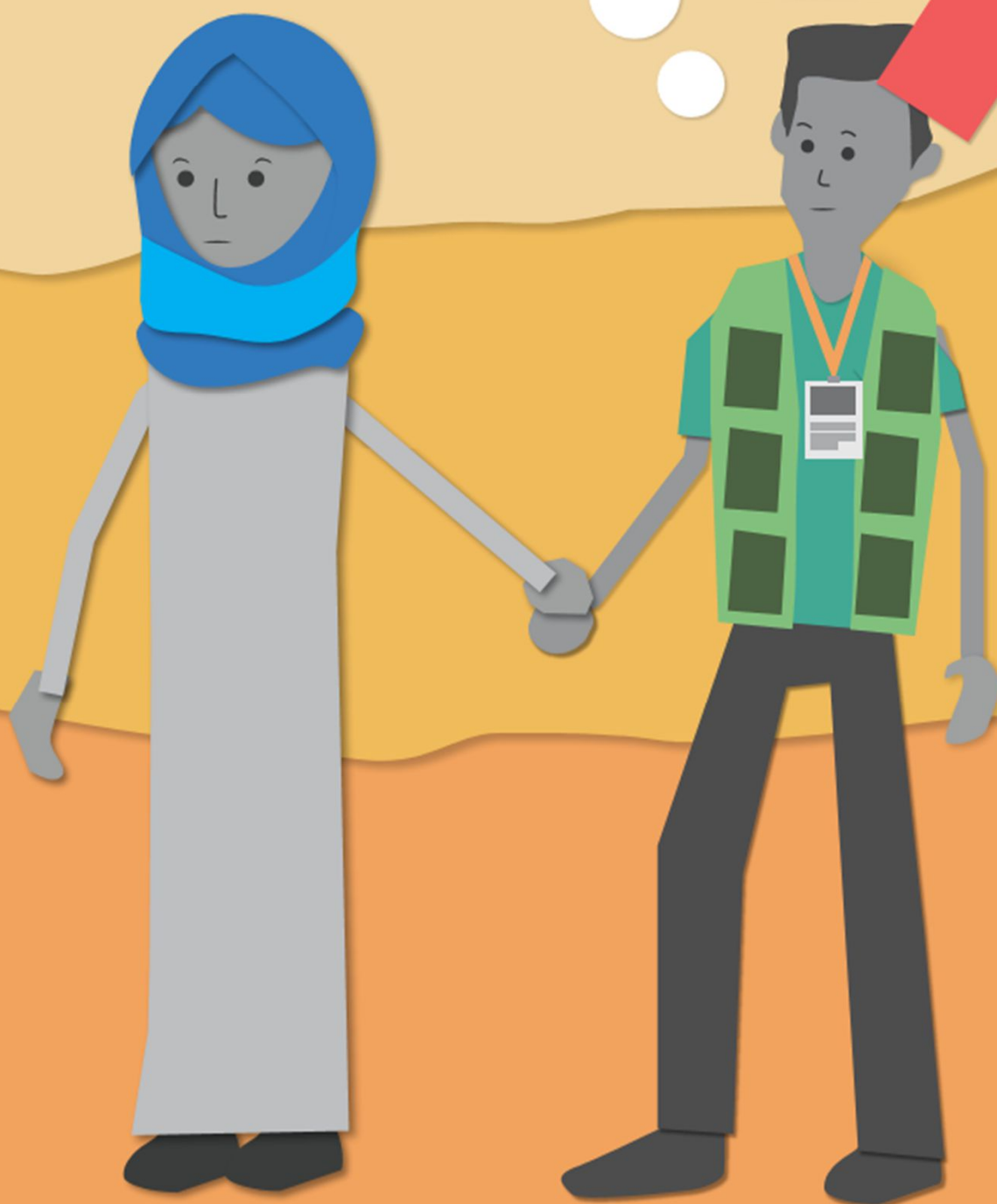


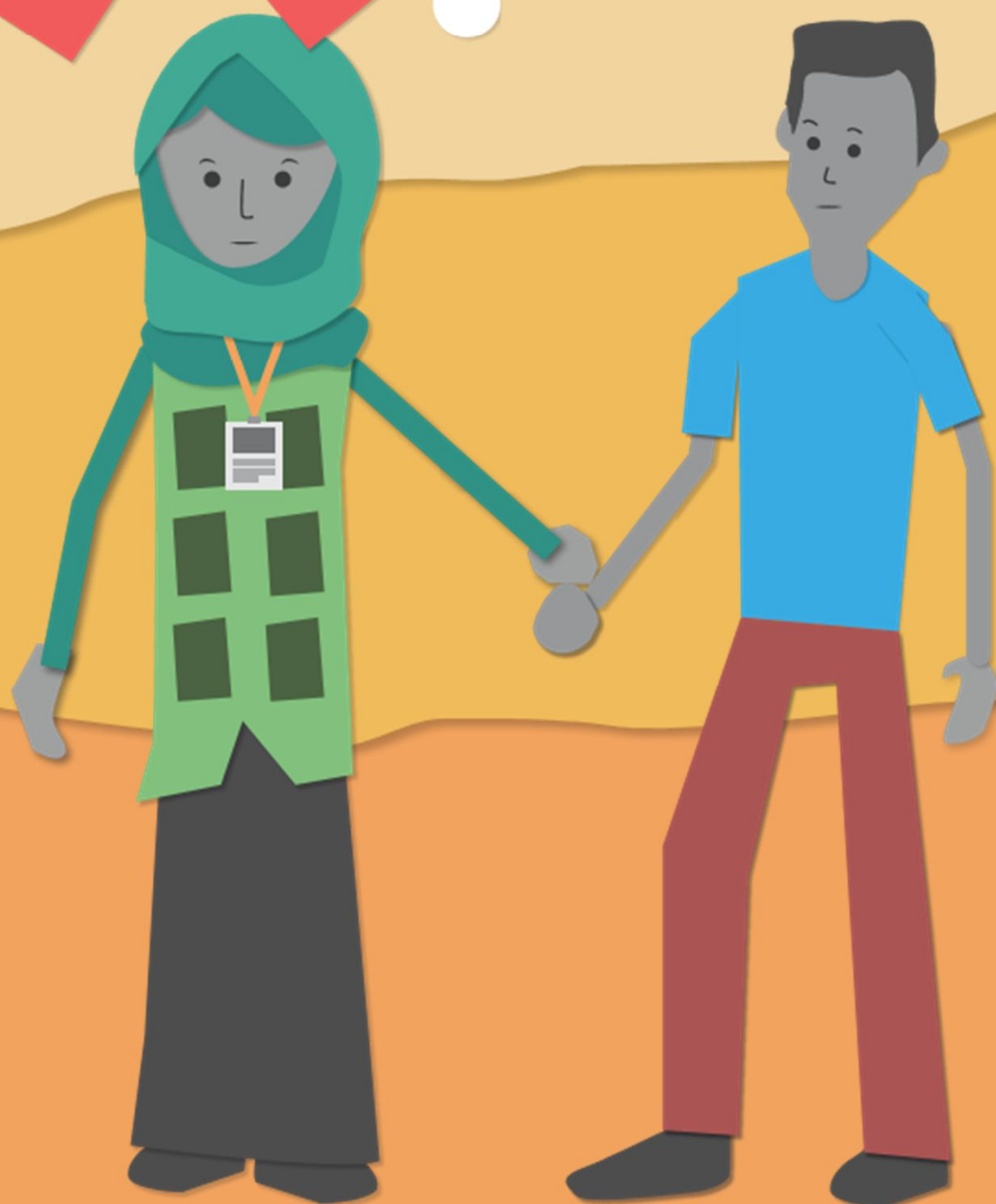
OS TRABALHADORES DE AJUDA HUMANITÁRIA NÃO PODEM TER RELAÇÕES DE NATUREZA SEXUAL COM MEMBROS DA COMUNIDADE



OS TRABALHADORES DE AJUDA HUMANITÁRIA NÃO PODEM TER RELAÇÕES DE NATUREZA SEXUAL COM MEMBROS DA COMUNIDADE



OS TRABALHADORES DE AJUDA HUMANITÁRIA NÃO PODEM TER RELAÇÕES DE NATUREZA SEXUAL COM MEMBROS DA COMUNIDADE



OS TRABALHADORES DE AJUDA HUMANITÁRIA NÃO PODEM TER RELAÇÕES DE NATUREZA SEXUAL COM MEMBROS DA COMUNIDADE

